

## ФОРМА

графического описания местоположения границ населённых пунктов,  
территориальных зон, особо охраняемых природных территорий,  
зон с особыми условиями использования территорий

### ОПИСАНИЕ МЕСТОПОЛОЖЕНИЯ ГРАНИЦ<sup>1</sup>

Территориальная зона П1 "Производственная зона,

(наименование объекта местоположение границ, которого описано (далее - объект)

зона инженерной и транспортной инфраструктур в границах населенного пункта"

#### Раздел 1

Сведения об объекте		
№ п/п	Характеристики объекта	Описание характеристик
1	2	3
1.	Местоположение объекта <sup>2</sup>	Самарская область, Сергиевский район, сельское поселение Калиновка, село Калиновка
2.	Площадь объекта +/- величина погрешности определения площади (P +/- Дельта P) <sup>3</sup>	567665±264 кв.м
3.	Иные характеристики объекта <sup>4</sup>	

Раздел 2

Сведения о местоположении границ объекта <sup>5</sup>					
1. Система координат: МСК-63					
2. Сведения о характерных точках границ объекта					
Обозначение характерных точек границ	Координаты, м		Метод определения координат характерной точки <sup>6</sup>	Средняя квадратическая погрешность положения характерной точки (Мт), м	Описание <sup>7</sup> обозначения точки (при наличии)
	Х	У			
1	2	3	4	5	6
1	457599.90	2250233.01	Картометрический метод	0.1	-
2	457955.29	2250446.05	Картометрический метод	0.1	-
3	457981.09	2250416.37	Картометрический метод	0.1	-
4	458218.70	2250628.23	Картометрический метод	0.1	-
5	458223.52	2250624.40	Картометрический метод	0.1	-
6	458303.15	2250694.85	Картометрический метод	0.1	-
7	458315.42	2250714.26	Картометрический метод	0.1	-
8	458299.59	2250747.41	Картометрический метод	0.1	-
9	458579.93	2250882.38	Картометрический метод	0.1	-
10	458735.87	2250935.06	Картометрический метод	0.1	-
11	458708.10	2250996.41	Картометрический метод	0.1	-
12	458682.63	2251050.51	Картометрический метод	0.1	-
13	458671.15	2251152.36	Картометрический метод	0.1	-
14	458684.12	2251152.61	Картометрический метод	0.1	-
15	458684.43	2251133.91	Картометрический метод	0.1	-
16	458690.45	2251126.00	Картометрический метод	0.1	-
17	458725.93	2251128.38	Картометрический метод	0.1	-
18	458762.21	2251133.61	Картометрический метод	0.1	-
19	458764.65	2251138.47	Картометрический метод	0.1	-
20	458761.44	2251157.78	Картометрический метод	0.1	-
21	458781.36	2251159.03	Картометрический метод	0.1	-
22	458804.34	2251160.47	Картометрический метод	0.1	-
23	458898.25	2251166.38	Картометрический метод	0.1	-
24	458882.74	2251207.59	Картометрический метод	0.1	-
25	459261.50	2251229.44	Картометрический метод	0.1	-
26	459258.60	2251252.15	Картометрический метод	0.1	-
27	458771.02	2251223.77	Картометрический метод	0.1	-
28	458748.00	2251222.43	Картометрический метод	0.1	-
29	458608.01	2251214.28	Картометрический метод	0.1	-
30	458580.11	2251205.98	Картометрический метод	0.1	-
31	458572.31	2251210.58	Картометрический метод	0.1	-
32	458555.31	2251220.63	Картометрический метод	0.1	-
33	458538.76	2251230.41	Картометрический метод	0.1	-
34	458528.51	2251214.69	Картометрический метод	0.1	-
35	458516.64	2251208.74	Картометрический метод	0.1	-
36	458490.01	2251192.97	Картометрический метод	0.1	-
37	458446.49	2251166.40	Картометрический метод	0.1	-
38	458352.81	2251110.63	Картометрический метод	0.1	-
39	458318.96	2251090.18	Картометрический метод	0.1	-
40	458285.88	2251070.65	Картометрический метод	0.1	-
41	458251.71	2251049.64	Картометрический метод	0.1	-
42	458214.83	2251027.36	Картометрический метод	0.1	-
43	458208.65	2251024.12	Картометрический метод	0.1	-
44	458200.42	2251015.98	Картометрический метод	0.1	-
45	458084.49	2250945.75	Картометрический метод	0.1	-
46	458027.56	2251042.04	Картометрический метод	0.1	-
47	458086.24	2251076.74	Картометрический метод	0.1	-
48	458001.22	2251229.99	Картометрический метод	0.1	-
49	457988.96	2251255.81	Картометрический метод	0.1	-
50	457973.23	2251289.31	Картометрический метод	0.1	-
51	457958.73	2251323.57	Картометрический метод	0.1	-
52	458000.27	2251353.99	Картометрический метод	0.1	-
53	458069.89	2251385.39	Картометрический метод	0.1	-
54	458282.80	2251422.86	Картометрический метод	0.1	-
55	458318.70	2251429.18	Картометрический метод	0.1	-
56	458305.71	2251502.99	Картометрический метод	0.1	-
57	458258.65	2251494.70	Картометрический метод	0.1	-
58	458251.18	2251493.39	Картометрический метод	0.1	-
59	458223.03	2251577.13	Картометрический метод	0.1	-
60	458192.04	2251566.88	Картометрический метод	0.1	-
61	458166.57	2251558.18	Картометрический метод	0.1	-
62	458023.16	2251510.08	Картометрический метод	0.1	-
63	457968.50	2251491.75	Картометрический метод	0.1	-
64	457896.55	2251467.61	Картометрический метод	0.1	-
65	457890.72	2251465.66	Картометрический метод	0.1	-
66	457877.16	2251447.15	Картометрический метод	0.1	-
67	457870.15	2251436.28	Картометрический метод	0.1	-
68	457864.31	2251427.61	Картометрический метод	0.1	-
69	457873.14	2251421.91	Картометрический метод	0.1	-
70	457862.26	2251406.86	Картометрический метод	0.1	-
71	457854.11	2251412.28	Картометрический метод	0.1	-
72	457831.74	2251380.05	Картометрический метод	0.1	-
73	457847.71	2251368.90	Картометрический метод	0.1	-
74	457838.54	2251355.21	Картометрический метод	0.1	-
75	457822.47	2251366.03	Картометрический метод	0.1	-
76	457811.26	2251350.44	Картометрический метод	0.1	-
77	457808.79	2251346.97	Картометрический метод	0.1	-
78	457806.63	2251343.77	Картометрический метод	0.1	-
79	457800.90	2251335.63	Картометрический метод	0.1	-
80	457795.09	2251327.42	Картометрический метод	0.1	-

Сведения о местоположении границ объекта <sup>5</sup>					
1. Система координат: МСК-63					
2. Сведения о характерных точках границ объекта					
Обозначение характерных точек границ	Координаты, м		Метод определения координат характерной точки <sup>6</sup>	Средняя квадратическая погрешность положения характерной точки (Мт), м	Описание <sup>7</sup> обозначения точки (при наличии)
	Х	У			
1	2	3	4	5	6
81	457789.49	2251319.54	Картометрический метод	0.1	-
82	457772.71	2251295.61	Картометрический метод	0.1	-
83	457762.01	2251274.47	Картометрический метод	0.1	-
84	457817.49	2251230.33	Картометрический метод	0.1	-
85	457845.63	2251182.74	Картометрический метод	0.1	-
86	457765.00	2251097.29	Картометрический метод	0.1	-
87	457707.73	2250976.23	Картометрический метод	0.1	-
88	457773.15	2250863.32	Картометрический метод	0.1	-
89	457817.60	2250886.82	Картометрический метод	0.1	-
90	457842.87	2250900.44	Картометрический метод	0.1	-
91	457967.11	2250967.44	Картометрический метод	0.1	-
92	458013.16	2250889.56	Картометрический метод	0.1	-
93	458009.99	2250887.47	Картометрический метод	0.1	-
94	457984.99	2250871.03	Картометрический метод	0.1	-
95	457993.53	2250855.57	Картометрический метод	0.1	-
96	457960.48	2250835.62	Картометрический метод	0.1	-
97	457954.23	2250831.80	Картометрический метод	0.1	-
98	457937.58	2250821.51	Картометрический метод	0.1	-
99	457918.95	2250810.73	Картометрический метод	0.1	-
100	457916.85	2250813.73	Картометрический метод	0.1	-
101	457912.36	2250812.41	Картометрический метод	0.1	-
102	457909.08	2250810.62	Картометрический метод	0.1	-
103	457911.01	2250807.09	Картометрический метод	0.1	-
104	457890.46	2250794.56	Картометрический метод	0.1	-
105	457876.99	2250786.41	Картометрический метод	0.1	-
106	457874.95	2250790.14	Картометрический метод	0.1	-
107	457871.34	2250788.07	Картометрический метод	0.1	-
108	457873.34	2250784.28	Картометрический метод	0.1	-
109	457870.10	2250782.13	Картометрический метод	0.1	-
110	457856.26	2250774.04	Картометрический метод	0.1	-
111	457848.76	2250769.50	Картометрический метод	0.1	-
112	457848.82	2250769.51	Картометрический метод	0.1	-
113	457835.33	2250761.38	Картометрический метод	0.1	-
114	457821.77	2250753.17	Картометрический метод	0.1	-
115	457821.76	2250753.19	Картометрический метод	0.1	-
116	457797.97	2250738.78	Картометрический метод	0.1	-
117	457780.43	2250728.21	Картометрический метод	0.1	-
118	457777.54	2250732.95	Картометрический метод	0.1	-
119	457772.71	2250730.07	Картометрический метод	0.1	-
120	457775.61	2250725.26	Картометрический метод	0.1	-
121	457753.06	2250711.81	Картометрический метод	0.1	-
122	457753.32	2250711.42	Картометрический метод	0.1	-
123	457731.66	2250698.57	Картометрический метод	0.1	-
124	457728.39	2250703.77	Картометрический метод	0.1	-
125	457724.55	2250701.28	Картометрический метод	0.1	-
126	457727.68	2250696.78	Картометрический метод	0.1	-
127	457707.54	2250684.66	Картометрический метод	0.1	-
128	457684.47	2250670.90	Картометрический метод	0.1	-
129	457662.05	2250657.54	Картометрический метод	0.1	-
130	457643.20	2250646.52	Картометрический метод	0.1	-
131	457642.65	2250646.21	Картометрический метод	0.1	-
132	457640.55	2250650.11	Картометрический метод	0.1	-
133	457636.78	2250648.07	Картометрический метод	0.1	-
134	457639.37	2250644.69	Картометрический метод	0.1	-
135	457635.40	2250642.35	Картометрический метод	0.1	-
136	457635.61	2250641.96	Картометрический метод	0.1	-
137	457616.33	2250630.26	Картометрический метод	0.1	-
138	457596.36	2250618.64	Картометрический метод	0.1	-
139	457593.30	2250623.08	Картометрический метод	0.1	-
140	457588.32	2250620.25	Картометрический метод	0.1	-
141	457582.68	2250629.92	Картометрический метод	0.1	-
142	457578.59	2250627.47	Картометрический метод	0.1	-
143	457580.79	2250623.90	Картометрический метод	0.1	-
144	457584.21	2250617.85	Картометрический метод	0.1	-
145	457579.54	2250615.00	Картометрический метод	0.1	-
146	457582.96	2250609.85	Картометрический метод	0.1	-
147	457568.92	2250602.23	Картометрический метод	0.1	-
148	457550.44	2250591.29	Картометрический метод	0.1	-
149	457546.39	2250589.03	Картометрический метод	0.1	-
150	457543.13	2250594.46	Картометрический метод	0.1	-
151	457540.05	2250600.00	Картометрический метод	0.1	-
152	457538.11	2250603.20	Картометрический метод	0.1	-
153	457529.53	2250598.04	Картометрический метод	0.1	-
154	457528.70	2250597.55	Картометрический метод	0.1	-
155	457529.65	2250596.09	Картометрический метод	0.1	-
156	457533.73	2250589.22	Картометрический метод	0.1	-
157	457537.41	2250583.61	Картометрический метод	0.1	-
158	457512.12	2250568.45	Картометрический метод	0.1	-
159	457492.33	2250556.97	Картометрический метод	0.1	-
160	457489.07	2250562.68	Картометрический метод	0.1	-

Сведения о местоположении границ объекта <sup>5</sup>					
1. Система координат: МСК-63					
2. Сведения о характерных точках границ объекта					
Обозначение характерных точек границ	Координаты, м		Метод определения координат характерной точки <sup>6</sup>	Средняя квадратическая погрешность положения характерной точки (Мт), м	Описание <sup>7</sup> обозначения точки (при наличии)
	Х	У			
1	2	3	4	5	6
161	457484.87	2250560.17	Картометрический метод	0.1	-
162	457481.23	2250565.94	Картометрический метод	0.1	-
163	457479.47	2250568.88	Картометрический метод	0.1	-
164	457332.20	2250480.18	Картометрический метод	0.1	-
165	457333.29	2250478.14	Картометрический метод	0.1	-
166	457315.74	2250467.37	Картометрический метод	0.1	-
167	457314.53	2250469.53	Картометрический метод	0.1	-
168	457278.56	2250447.92	Картометрический метод	0.1	-
169	457284.50	2250437.13	Картометрический метод	0.1	-
170	457269.93	2250428.81	Картометрический метод	0.1	-
171	457264.42	2250439.52	Картометрический метод	0.1	-
172	457251.01	2250431.52	Картометрический метод	0.1	-
173	457251.00	2250431.54	Картометрический метод	0.1	-
174	457241.03	2250425.62	Картометрический метод	0.1	-
175	457241.04	2250425.59	Картометрический метод	0.1	-
176	457225.69	2250416.49	Картометрический метод	0.1	-
177	457225.68	2250416.50	Картометрический метод	0.1	-
178	457220.93	2250413.68	Картометрический метод	0.1	-
179	457203.97	2250403.60	Картометрический метод	0.1	-
180	457166.55	2250385.82	Картометрический метод	0.1	-
181	457052.43	2250360.43	Картометрический метод	0.1	-
182	456967.60	2250341.56	Картометрический метод	0.1	-
183	456918.30	2250333.41	Картометрический метод	0.1	-
184	456870.11	2250325.42	Картометрический метод	0.1	-
185	456832.86	2250328.15	Картометрический метод	0.1	-
186	456813.47	2250334.43	Картометрический метод	0.1	-
187	456810.18	2250327.07	Картометрический метод	0.1	-
188	456810.60	2250312.57	Картометрический метод	0.1	-
189	456808.25	2250306.77	Картометрический метод	0.1	-
190	456804.48	2250297.48	Картометрический метод	0.1	-
191	456802.89	2250293.58	Картометрический метод	0.1	-
192	456802.67	2250293.03	Картометрический метод	0.1	-
193	456797.19	2250285.33	Картометрический метод	0.1	-
194	456784.27	2250278.76	Картометрический метод	0.1	-
195	456783.94	2250277.85	Картометрический метод	0.1	-
196	456786.33	2250277.04	Картометрический метод	0.1	-
197	456789.97	2250275.81	Картометрический метод	0.1	-
198	456820.67	2250265.86	Картометрический метод	0.1	-
199	456849.92	2250263.73	Картометрический метод	0.1	-
200	456871.82	2250262.11	Картометрический метод	0.1	-
201	456899.32	2250266.62	Картометрический метод	0.1	-
202	456979.95	2250280.57	Картометрический метод	0.1	-
203	457189.43	2250325.83	Картометрический метод	0.1	-
204	457205.15	2250333.72	Картометрический метод	0.1	-
205	457225.42	2250343.03	Картометрический метод	0.1	-
206	457257.58	2250291.00	Картометрический метод	0.1	-
207	457322.55	2250330.13	Картометрический метод	0.1	-
208	457330.94	2250335.19	Картометрический метод	0.1	-
209	457299.01	2250386.98	Картометрический метод	0.1	-
210	457465.92	2250486.66	Картометрический метод	0.1	-
211	457597.27	2250565.10	Картометрический метод	0.1	-
212	457666.05	2250606.18	Картометрический метод	0.1	-
213	457901.23	2250746.64	Картометрический метод	0.1	-
214	457979.89	2250795.29	Картометрический метод	0.1	-
215	458043.31	2250834.51	Картометрический метод	0.1	-
216	458056.67	2250842.77	Картометрический метод	0.1	-
217	458085.09	2250856.46	Картометрический метод	0.1	-
218	458086.48	2250857.13	Картометрический метод	0.1	-
219	458082.70	2250861.57	Картометрический метод	0.1	-
220	458150.00	2250900.00	Картометрический метод	0.1	-
221	458192.52	2250924.39	Картометрический метод	0.1	-
222	458208.93	2250933.80	Картометрический метод	0.1	-
223	458219.58	2250940.20	Картометрический метод	0.1	-
224	458280.88	2250760.22	Картометрический метод	0.1	-
225	458156.73	2250698.83	Картометрический метод	0.1	-
226	458151.02	2250693.78	Картометрический метод	0.1	-
227	458150.77	2250694.07	Картометрический метод	0.1	-
228	458132.50	2250679.48	Картометрический метод	0.1	-
229	458080.77	2250632.57	Картометрический метод	0.1	-
230	457953.66	2250519.14	Картометрический метод	0.1	-
231	457931.96	2250541.79	Картометрический метод	0.1	-
232	457799.04	2250462.21	Картометрический метод	0.1	-
233	457549.26	2250312.77	Картометрический метод	0.1	-
234	457427.15	2250239.44	Картометрический метод	0.1	-
1	457599.90	2250233.01	Картометрический метод	0.1	-
235	458691.50	2251542.53	Картометрический метод	0.1	-
236	458712.25	2251552.97	Картометрический метод	0.1	-
237	458696.11	2251581.90	Картометрический метод	0.1	-
238	458709.07	2251589.48	Картометрический метод	0.1	-

Сведения о местоположении границ объекта <sup>5</sup>					
1. Система координат: МСК-63					
2. Сведения о характерных точках границ объекта					
Обозначение характерных точек границ	Координаты, м		Метод определения координат характерной точки <sup>6</sup>	Средняя квадратическая погрешность положения характерной точки (Мт), м	Описание <sup>7</sup> обозначения точки (при наличии)
	Х	У			
1	2	3	4	5	6
239	458756.41	2251633.25	Картометрический метод	0.1	-
240	458794.49	2251655.32	Картометрический метод	0.1	-
241	458798.39	2251655.85	Картометрический метод	0.1	-
242	458816.62	2251629.60	Картометрический метод	0.1	-
243	458813.03	2251622.48	Картометрический метод	0.1	-
244	458821.95	2251607.90	Картометрический метод	0.1	-
245	458829.45	2251593.68	Картометрический метод	0.1	-
246	458925.66	2251641.64	Картометрический метод	0.1	-
247	458855.26	2251773.05	Картометрический метод	0.1	-
248	458833.52	2251759.52	Картометрический метод	0.1	-
249	458813.75	2251792.34	Картометрический метод	0.1	-
250	458709.47	2251733.73	Картометрический метод	0.1	-
251	458745.23	2251682.41	Картометрический метод	0.1	-
252	458667.13	2251647.13	Картометрический метод	0.1	-
253	458631.49	2251634.39	Картометрический метод	0.1	-
254	458687.11	2251543.70	Картометрический метод	0.1	-
255	458690.03	2251545.11	Картометрический метод	0.1	-
235	458691.50	2251542.53	Картометрический метод	0.1	-
256	458684.81	2251482.39	Картометрический метод	0.1	-
257	458686.45	2251483.26	Картометрический метод	0.1	-
258	458695.98	2251488.03	Картометрический метод	0.1	-
259	458705.31	2251492.60	Картометрический метод	0.1	-
260	458711.26	2251495.57	Картометрический метод	0.1	-
261	458739.26	2251509.50	Картометрический метод	0.1	-
262	458725.54	2251534.90	Картометрический метод	0.1	-
263	458693.59	2251519.02	Картометрический метод	0.1	-
264	458689.95	2251517.22	Картометрический метод	0.1	-
265	458671.20	2251507.90	Картометрический метод	0.1	-
256	458684.81	2251482.39	Картометрический метод	0.1	-
266	456812.95	2250334.83	Картометрический метод	0.1	-
267	456813.70	2250336.49	Картометрический метод	0.1	-
268	456815.12	2250348.65	Картометрический метод	0.1	-
269	456818.99	2250356.53	Картометрический метод	0.1	-
270	456818.10	2250357.00	Картометрический метод	0.1	-
271	456798.68	2250362.82	Картометрический метод	0.1	-
272	456794.68	2250354.67	Картометрический метод	0.1	-
273	456793.47	2250344.35	Картометрический метод	0.1	-
274	456792.87	2250341.35	Картометрический метод	0.1	-
266	456812.95	2250334.83	Картометрический метод	0.1	-
275	456708.86	2250361.55	Картометрический метод	0.1	-
276	456715.70	2250383.63	Картометрический метод	0.1	-
277	456695.18	2250383.99	Картометрический метод	0.1	-
278	456672.08	2250384.78	Картометрический метод	0.1	-
279	456668.62	2250373.59	Картометрический метод	0.1	-
280	456664.95	2250362.93	Картометрический метод	0.1	-
281	456686.35	2250362.25	Картометрический метод	0.1	-
282	456688.20	2250362.19	Картометрический метод	0.1	-
275	456708.86	2250361.55	Картометрический метод	0.1	-

### Раздел 3

#### Сведения о местоположении изменённых (уточнённых) границ объекта<sup>8</sup>

1. Система координат \_\_\_\_\_ –

#### 2. Сведения о характерных точках границ объекта

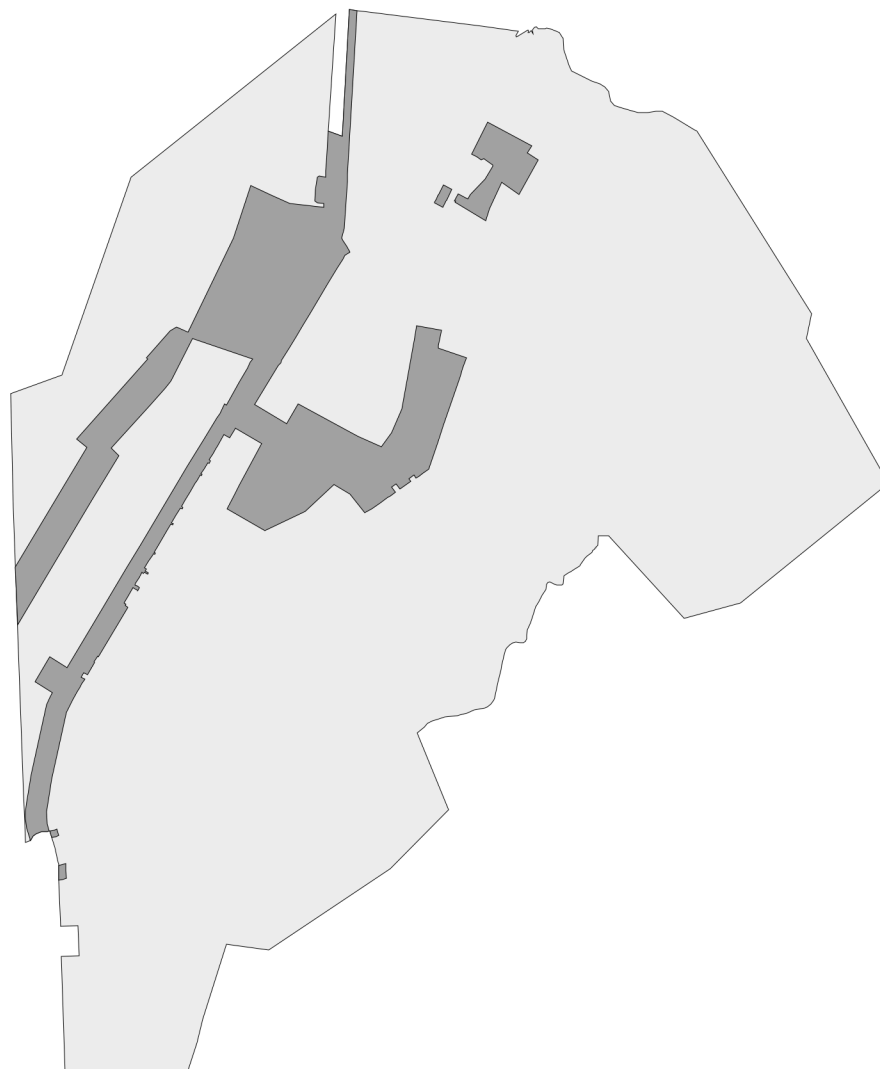
Обозначение характерных точек границ	Существующие координаты, м		Изменённые (уточнённые) координаты, м		Метод определения координат характерной точки	Средняя квадратичная погрешность положения характерной точки (Mt), м	Описание обозначения точки на местности (при наличии)
	X	Y	X	Y			
1	2	3	4	5	6	7	8
–							
					-	-	-

#### 3. Сведения о характерных точках части (частей) границы объекта

Обозначение характерных точек границ	Существующие координаты, м		Изменённые (уточнённые) координаты, м		Метод определения координат характерной точки	Средняя квадратичная погрешность положения характерной точки (Mt), м	Описание обозначения точки на местности (при наличии)
	X	Y	X	Y			
1	2	3	4	5	6	7	8
Часть № -							
					-	-	-

## Раздел 4

### План границ объекта<sup>9</sup>



Масштаб: в 1 см - 225 м

Территориальная зона П1

Используемые условные знаки и обозначения:



Граница населенного пункта



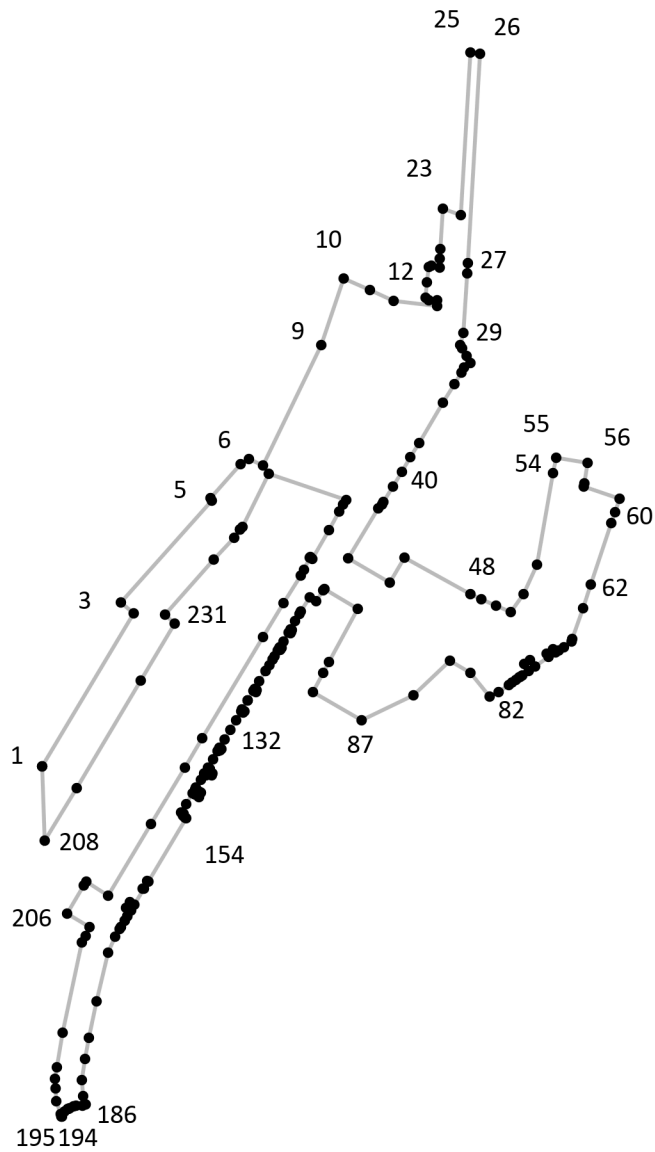
Граница территориальной зоны

Подпись \_\_\_\_\_ Дата « \_\_\_ » \_\_\_\_\_ 20\_\_ г.

Место для оттиска печати лица, составившего описание местоположения границ объекта

## Раздел 4

### План границ объекта<sup>9</sup>



Масштаб: в 1 см - 176 м

Территориальная зона П1, часть 1

Используемые условные знаки и обозначения:



Граница территориальной зоны



Поворотная точка

13

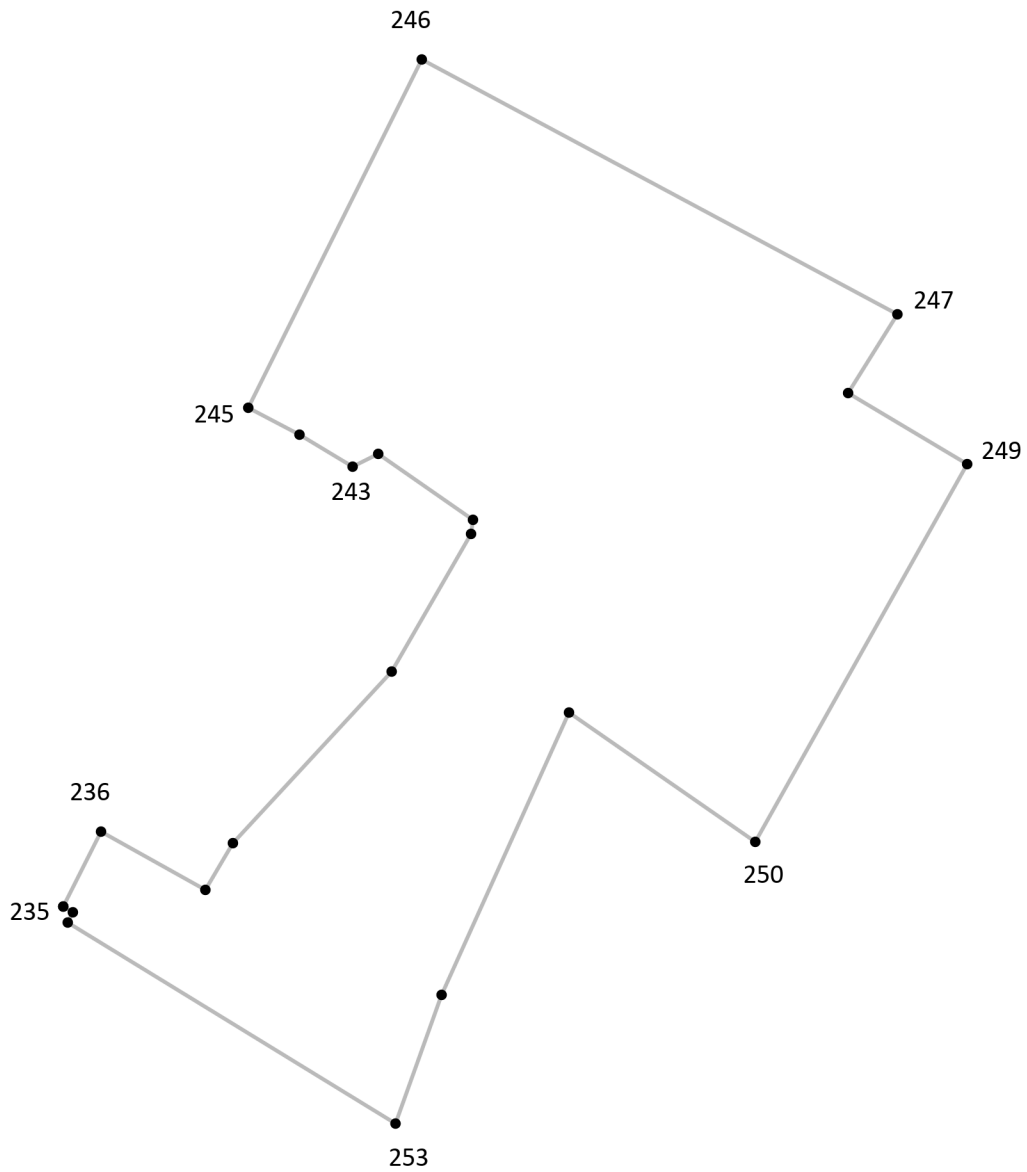
Подпись точки

Подпись \_\_\_\_\_ Дата «\_\_» \_\_\_\_\_ 20\_\_ г.

Место для оттиска печати лица, составившего описание местоположения границ объекта

## Раздел 4

### План границ объекта<sup>9</sup>



Масштаб: в 1 см - 21 м

Территориальная зона П1, часть 2

Используемые условные знаки и обозначения:



Граница территориальной зоны



Поворотная точка

13

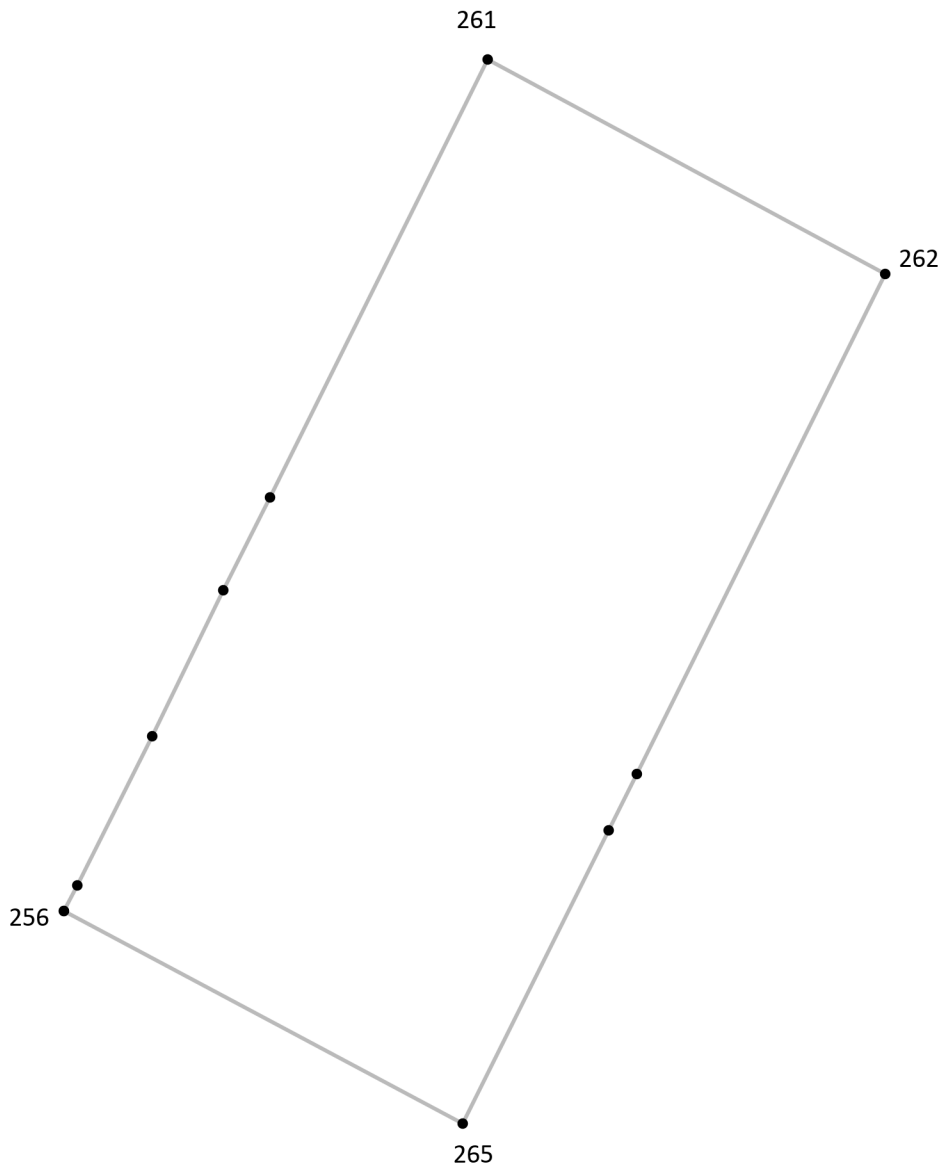
Подпись точки

Подпись \_\_\_\_\_ Дата « \_\_\_ » \_\_\_\_\_ 20\_\_ г.

Место для оттиска печати лица, составившего описание местоположения границ объекта

## Раздел 4

### План границ объекта<sup>9</sup>



Масштаб: в 1 см - 4.8 м

Территориальная зона П1, часть 3

Используемые условные знаки и обозначения:



Граница территориальной зоны



Поворотная точка

13

Подпись точки

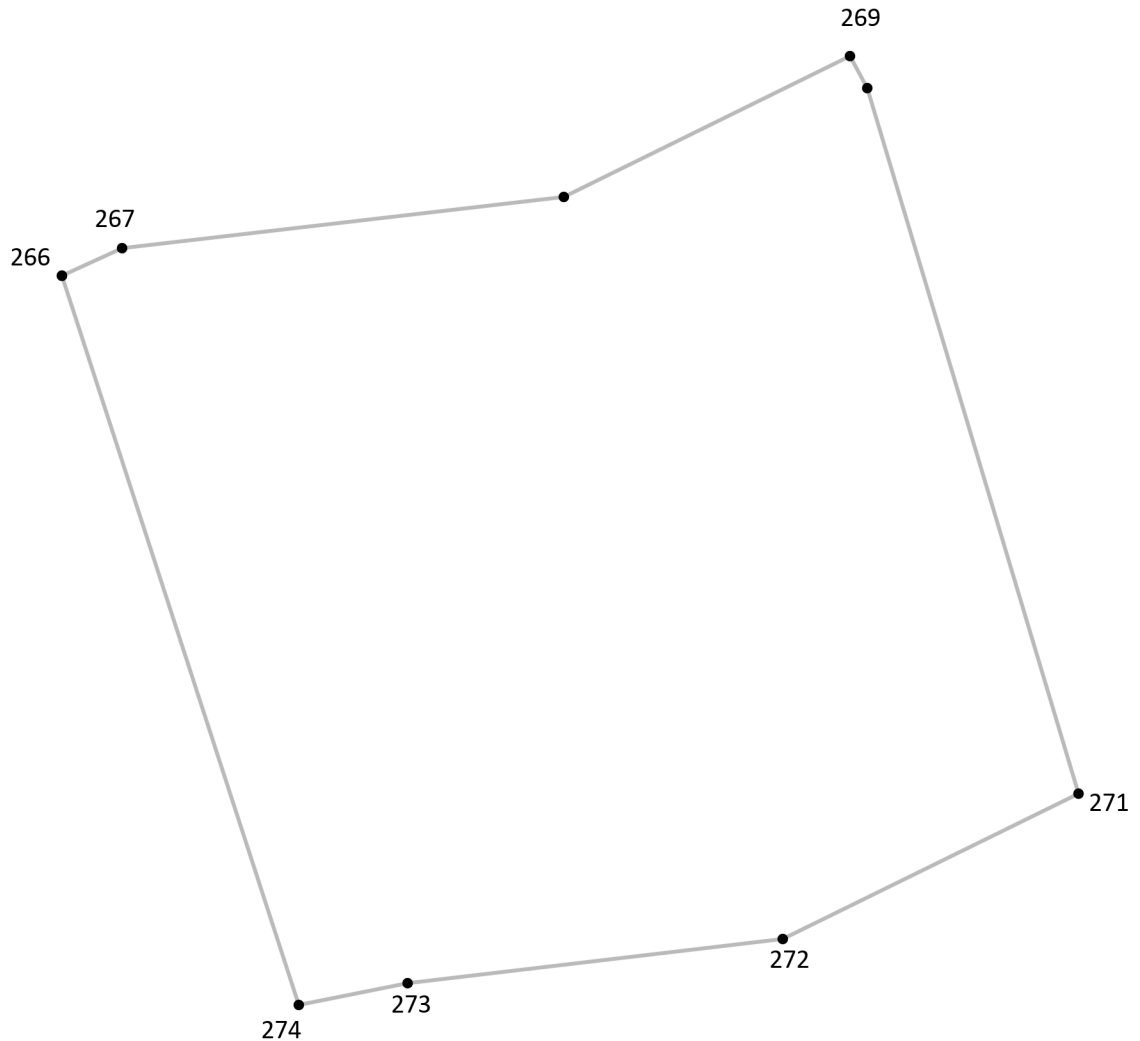
Подпись \_\_\_\_\_ Дата « \_\_\_ » \_\_\_\_\_ 20\_\_ г.

Место для оттиска печати лица, составившего описание местоположения границ объекта



## Раздел 4

### План границ объекта<sup>9</sup>



Масштаб: в 1 см - 2.1 м

Территориальная зона П1, часть 4

Используемые условные знаки и обозначения:



Граница территориальной зоны



Поворотная точка

13

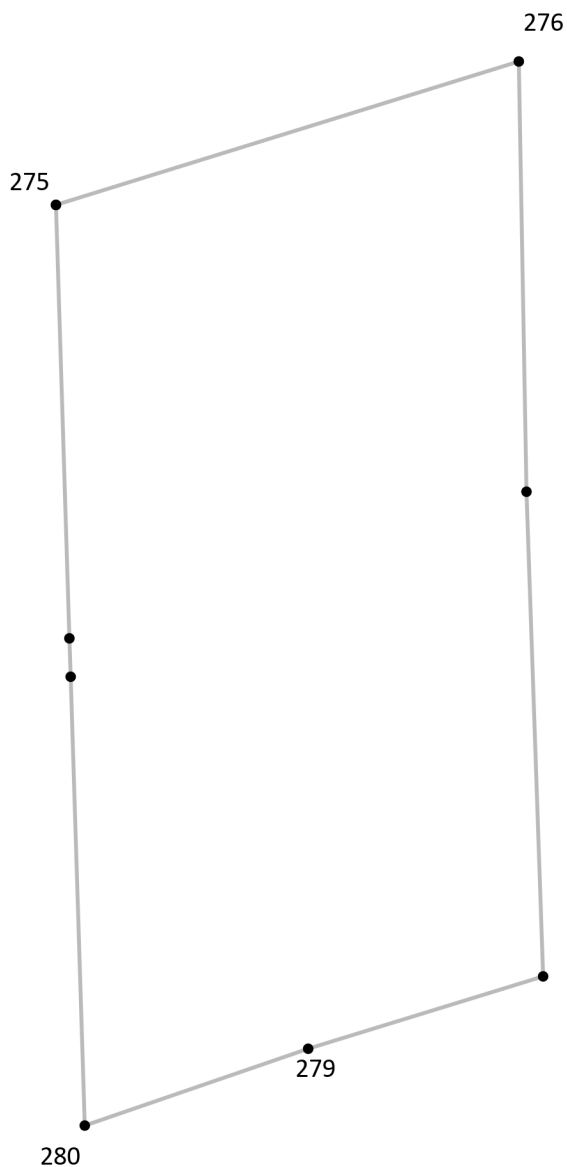
Подпись точки

Подпись \_\_\_\_\_ Дата « \_\_\_ » \_\_\_\_\_ 20 \_\_\_ г.

Место для оттиска печати лица, составившего описание местоположения границ объекта

## Раздел 4

### План границ объекта<sup>9</sup>



Масштаб: в 1 см - 3.6 м

Территориальная зона П1, часть 5

Используемые условные знаки и обозначения:



Граница территориальной зоны



Поворотная точка

13

Подпись точки

Подпись \_\_\_\_\_ Дата « \_\_\_ » \_\_\_\_\_ 20\_\_ г.

Место для оттиска печати лица, составившего описание местоположения границ объекта

<sup>1</sup> Графическое описание местоположения границ населенных пунктов, территориальных зон, особо охраняемых природных территорий и зон с особыми условиями использования территории (далее - Описание местоположения границ) составляется по результатам работ по определению координат характерных точек границ населенных пунктов, территориальных зон, особо охраняемых природных территорий и зон с особыми условиями использования территории либо части (частей) таких границ.

Описание местоположения границ составляется с использованием сведений Единого государственного реестра недвижимости, Единой электронной картографической основы, картографического материала, материалов дистанционного зондирования (далее - картографическая основа), а также по данным измерений, полученных на местности.

<sup>2</sup> В строке «Местоположение объекта» раздела «Сведения об объекте» приводится описание расположения объекта с указанием наименования субъекта Российской Федерации, муниципального образования, населенного пункта.

<sup>3</sup> В строке «Площадь объекта +/- величина погрешности определения площади (P +/- Дельта P)» раздела «Сведения об объекте» указываются площадь объекта и предельно допустимая погрешность определения такой площади, если определение площади объекта предусмотрено соответствующим договором подряда, заключаемым между заказчиком и исполнителем работ по определению местоположения объекта.

Площадь объекта указывается в квадратных метрах с округлением до 1 кв. метра.

<sup>4</sup> В строке «Иные характеристики объекта» раздела «Сведения об объекте» указываются иные характеристики объекта (при необходимости).

<sup>5</sup> В разделе «Сведения о местоположении границ объекта» указываются:  
система координат, используемая для ведения Единого государственного реестра недвижимости, в том числе номера соответствующих зон картографической проекции;  
сведения о характерных точках границ объекта;  
сведения о характерных точках части (частей) границы объекта.

Для обозначения характерных точек границ объекта используются арабские цифры. Для всех характерных точек границ объекта работ либо частей таких границ применяется сквозная нумерация.

Список характерных точек границ объекта в реквизитах «Сведения о характерных точках границ объекта» и «Сведения о характерных точках части (частей) границы объекта» должен завершаться номером начальной точки в случае, если такие границы представлены в виде замкнутого контура.

Реквизит «Сведения о характерных точках части (частей) границы объекта» заполняется в случае подготовки описания местоположения части (частей) границы объекта и (или) местоположения границ частей объекта, если законодательством Российской Федерации допускается описание местоположения границы в виде отдельных ее участков или описание границ частей объекта, в том числе в отношении территорий (подзон). В этом случае реквизит «Сведения о характерных точках границ объекта» не заполняется.

В реквизите «Сведения о характерных точках части (частей) границы объекта» границы частей объектов представляются в виде замкнутого контура.

Значения координат характерных точек границ объекта приводятся в метрах с округлением до 0,01 метра в указанной системе координат.

<sup>6</sup> В зависимости от примененных при выполнении работ методов определения координат характерных точек границ объекта в графе «Метод определения координат характерной точки» реквизита «Сведения о характерных точках границ объекта» указываются:

геодезический метод (метод триангуляции, полигонометрии, трилатерации, метод прямых, обратных или комбинированных засечек и иные геодезические методы);  
метод спутниковых геодезических измерений (определений);  
фотограмметрический метод;  
картометрический метод.

<sup>7</sup> Графа «Описание обозначения точки на местности (при наличии)» реквизита «Сведения о характерных точках границ объекта» заполняется в случае, если характерная точка обозначена на местности специальным информационным знаком. В остальных случаях в графе проставляется прочерк.

<sup>8</sup> Требования к заполнению раздела «Сведения о местоположении измененных (уточненных) границ объекта» аналогичны требованиям к заполнению раздела «Сведения о местоположении границ объекта».

Раздел «Сведения о местоположении измененных (уточненных) границ объекта» заполняется в случае, если сведения о местоположении изменяемых (уточняемых) границ объекта были внесены в Единый государственный реестр недвижимости.

<sup>9</sup> План границ объекта оформляется в масштабе, обеспечивающем читаемость местоположения границ объекта, с отображением характерных точек границ объекта, читаемых в таком масштабе.

План границ объекта оформляется в виде, совмещенном с картографической основой.

На плане границ объекта отображаются:

границы объекта (читаемые в выбранном масштабе характерные точки и части границ);  
установленные границы административно-территориальных образований;  
границы природных объектов и (или) объектов искусственного происхождения (если местоположение отдельных частей границ объекта определено через местоположение указанных объектов);  
необходимые обозначения;  
используемые условные знаки;  
выбранный масштаб.